

★交通案内★



契約駐車場

●タイムズ駐車場● 下記タイムズ駐車場のみ助成対象となります

- ①北 1 東 2 (14台) ②北 2 東 2 第 2 (10台) ③北 1 東 3 第 2 (32台)
- ④北 1 東 3 (8台) ⑤北 4 東 1 第 3 (11台) ⑥大通東 4 第 2 (11台)
- ⑦大通東 4 (17台) ⑧北 5 東 2 (10台) ⑨さっぽろ創成スクエア (287台)

●日本パーキング● 下記日本パーキング駐車場のみ助成対象となります

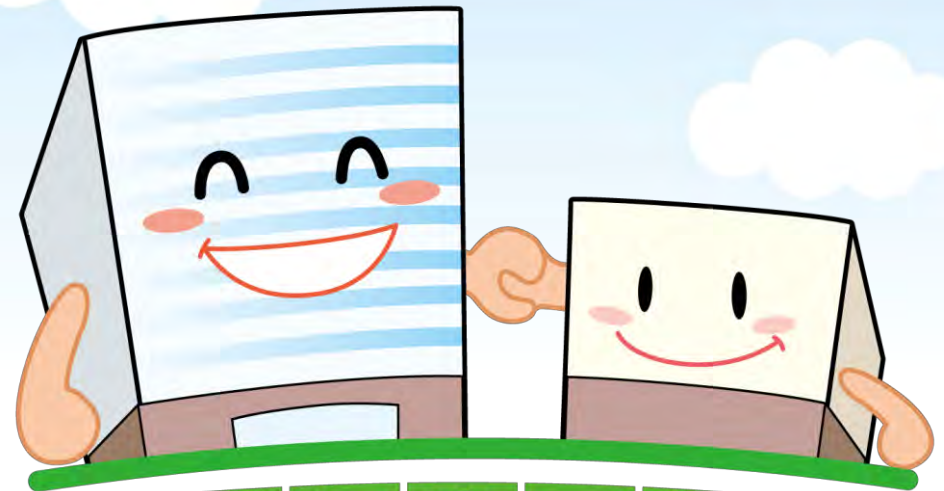
- ⑩北 1 東 1 (7台) ⑪北 1 東 1 第 2 (6台) ⑫北 1 東 3 第 3 (7台)
- ⑬北 1 東 2 (5台)

下記に該当する場合、駐車料金の一部を補助いたします。
 病院受付(本館2階) または 中央検査会計(本館1階) までお申し出下さい。

・外来受診される方・入院時当日および退院時当日・健康診断を受診される方



社会医療法人 社団 カレス サッポロ
 時計台記念病院・時計台記念クリニック



外来担当医師表

		受付時間	診療時間
月～金曜日	午前	8:30～12:00	9:00～12:30
	午後	12:00～16:30	13:30～17:00
※土曜日・日曜日・祝日は、休診となります※			
お問合せ (代表電話)	病院	011-251-1221	クリニック 011-251-2221
	所在地	〒060-0031 札幌市中央区北1条東1丁目2番3号	

●病院(平日)● 2023年3月1日~3月31日

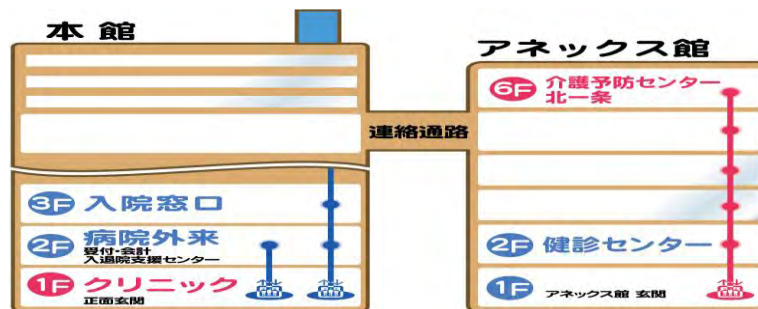
		月	火	水	木	金	土	
消化器内科	午前			三橋 慧 【完全予約制】				
	午後	三橋 慧 【完全予約制】	杉山 敏郎 【北海道大学】 【完全予約制】		阿久津 典之 【肝臓専門外来】 【札幌医科大学】 【完全予約制】			
腸内フローラ外来	午後					三橋 慧 【予約制 15:00~16:30】 【自費診療】 【完全予約制】		
外科	午前	熊谷 祐	福井 里佳 【甲状腺・乳腺外来 併】	熊谷 祐	高橋 直子 【受付10:00~12:00迄】	熊谷 祐		
	午後		福井 里佳 【外科・甲状腺 併】		担当医師 【受付14:00~16:30迄】 【札幌医科大学】			
乳腺外来	午後							
内科	午後		中村 桜子 【受付14:30~16:30迄】 【予約制】	武田 宏司 【受付14:30~16:30迄】 【予約制】		武田 宏司 【受付14:30~16:30迄】 【予約制】		
腎臓内科	午後		中村 桜子		中村 桜子			
リウマチ・ 広範囲疼痛外来	午前		今野 孝彦			今野 孝彦		
循環器内科	午前	丹 通直	浦澤 一史	丹 通直	浦澤 一史	三輪 高士		
		片山 貴史	片桐 真矢	木村 銀河 【北海道大学】	三輪 高士	片桐 真矢		
形成外科	午前	内山 英祐 【予約制】	佐藤 千草 【予約制】	出張医師 【北海道大学】	内山 英祐 【予約制】	佐藤 千草 【予約制】		
脳神経外科 リハビリ科	午前	早瀬 一幸 【リハビリ科 併】	諫山 幸弘 【リハビリ科 併】	諫山 幸弘 【リハビリ科 併】	早瀬 一幸 【リハビリ科 併】	諫山 幸弘 【リハビリ科 併】		
	午後	諫山 幸弘 【リハビリ科 併】			新明 史江 【リハビリ科】			
眼科	午前	木村 真有子	門 遼星	木村 真有子	門 遼星	門 遼星		
		鈴木 智浩	鈴木 智浩	鈴木 智浩	新明 康弘	新明 康弘		
	午後	新明 康弘	木村 真有子	新明 康弘	木村 真有子	鈴木 智浩 【予約のみ】		
		門 遼星	門 遼星	門 遼星	門 遼星			
泌尿器科	午前	谷口 明久	間山 郁美	平川 和志	間山 郁美	平川 和志		
	午後	間山 郁美	平川 和志	谷口 明久		谷口 明久		
女性診療科 生殖医療外来	午前	藤井 美穂 【新患のみ】	佐藤 奈菜香	齊藤 学 【受付9:30~10:30迄】	藤井 美穂 【新患のみ】	齊藤 学		
		齊藤 学 【受付9:30~10:30迄】	遠藤 俊明 【札幌医科大学】		齊藤 学	清水 亜由美 【3日・17日・31日】		
	午後	齊藤 学 【更年期専門外来】	寒河江 悟 【腫瘍専門外来】 【予約制】	寒河江 悟 【腫瘍専門外来】 【予約制】	藤井 美穂 【子宮内腺症専門外来】	寒河江 悟 【思春期外来】 【予約制】	藤井 美穂 【受付15:00~16:30迄】	
			(手術)	(手術)		清水 亜由美		
不育症・着床不全 生殖医療外来	午前		遠藤 俊明 【札幌医科大学】			遠藤 俊明 【10日・24日】 【札幌医科大学】		
ストーマ外来	午前			竹腰 健美	竹腰 健美			
	午後			竹腰 健美				
麻酔科 いたみケア外来	午前				下岡 真衣 【予約制】			
健診センター	午前	須貝 茂	高岡 和夫	須貝 茂	高岡 和夫	須貝 茂		

●クリニック(平日)● 2023年3月1日~3月31日

		月	火	水	木	金	土
総合診療科	午前	武田 宏司	本田 耕一	本田 耕一	須貝 茂	武田 宏司	
	午後	武田 宏司	須貝 茂	本田 耕一	武田 宏司	本田 耕一	

●病院外来へお越しの患者様へお知らせ●

- ※消化器内科、腸内フローラ外来の診療は、完全予約制となります。
- また、腸内フローラ外来の金曜日午後診療は、自費診療のみの対応となります。
- ※乳腺外来の午後診療の受付時間は、14:00~16:30迄となります。
- ※形成外科の外来診療は、予約制となります。
- ※内科の午後診療は、予約制となっております。受付時間は14:30~16:30迄となります。
- ※女性診療科の藤井医師の月曜日、木曜日の午前外来は【新患のみ】となります。
- ※思春期外来の午後診療は、受付時間15:00~16:30迄となっております。
- ※女性診療科 腫瘍専門外来の火曜日、水曜日、金曜日の午後外来は、完全予約制・紹介状が必要となります。
- ※女性診療科の齊藤医師の月曜日午前、水曜日午前診療の受付時間は、9:30~10:30迄となります。
- また、月曜日の午後外来は、【更年期専門外来】となります。
- ※リウマチ・広範囲疼痛外来は、完全予約制・紹介状が必要となります。
- また、2023年3月末をもって診療終了となります。
- ※眼科外来では、手術や診察状況によって、担当医以外の医師が診察することがあります。
- ※眼科の毎週金曜日午後外来は、予約の患者様のみの診察となります。
- ※脳神経外科の火曜日~金曜日の午後外来は、予約診療ではなく、基本救急および紹介患者様の診療を行います。
- ※麻酔科 いたみケア外来の外来診療は、完全予約制・紹介状が必要となります。
- ※泌尿器科外来の受付・会計は、本館1階検査受付にて行います。
- ※リハビリ科外来の診療は、2023年3月より本館2階で行います。
- また、会計・受付・次回受診予約についても本館2階で行います。
- ※健診センターの受付・会計・診察は、アネックス館2階となります。



(更新日: 2月27日)